



TOHO University

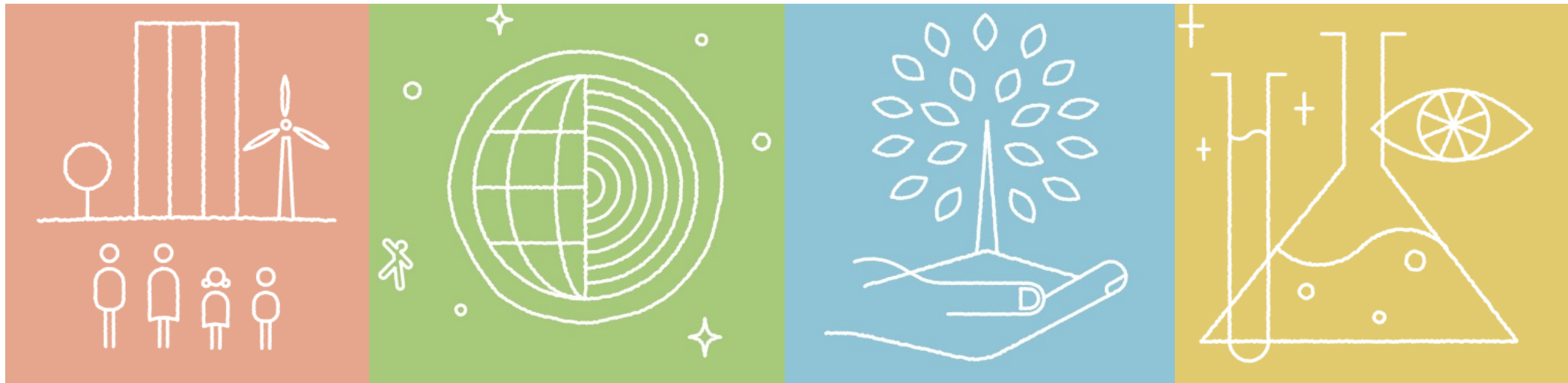
東邦大学 理学部

生命圏環境科学科

Department of Environmental Science
Faculty of Science, Toho University

アドミッションポリシー

(受験する皆さんに求める能力)



本学科の理念は、「**文理融合の環境科学をもとにして、様々な環境問題の解決に取り組み、持続可能な社会の構築を目指す**」ことである。

この理念を理解して、専門的知識・技術の習得に励み、思考力・判断力、コミュニケーション能力を涵養しながら、学科の学修目標を達成し得る入学者を求める。



TOHO University

入試の種類と時期

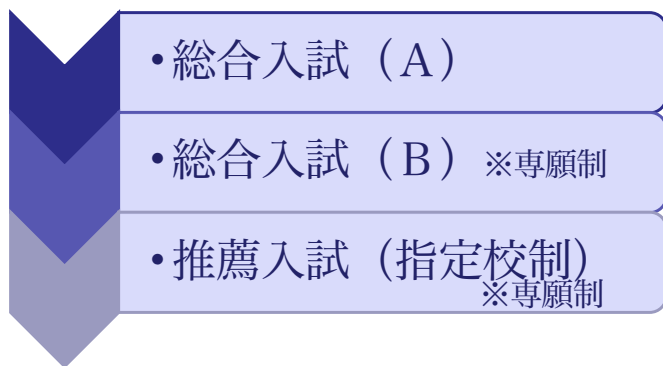
選考内容・試験教科の詳細については、必ず募集要項をご確認下さい。

		募集人員	
• 総合入試 (A)		総合入試 (A・B) あわせて 16人	<ul style="list-style-type: none"> 主に9月～11月に実施。 書面審査および面接試験 学力の三要素をバランスよく備えている入学者を選抜する
• 総合入試 (B)	総合入試(A)の後に受験可能 ※専願制		
• 推薦入試 (指定校制)	総合入試(A)の後に受験可能 ※専願制		
• 共通テスト利用入試 (前期)		3人	<ul style="list-style-type: none"> 上記の入試の後に実施 共通テスト、筆記試験の成績により合否を判定する 得意な科目を活かして受験
• 一般入試 (A)	3学科まで併願可能	17人	
• 一般入試 (B)	生命圏と生物分子学科の併願が可能	14人	
• 一般入試 (C)	第3志望学科まで受験可能	学部で20人	
• 共通テスト利用入試 (後期)		2人	



総合入試と推薦入試

選考内容・試験教科の詳細については、必ず募集要項をご確認下さい。



他大学との併願制可能な総合入試 (A)

合格したら入学を確約する専願制の総合入試 (B)

推薦入試 (指定校) も合格したら入学を確約ですが、指定校推薦の有無については高校の先生方にご確認ください。

総合入試 (A)

STEP 1

一次選考は志望理由書、調査書、その他の資料などの書類審査を行い、「主体性」および「知識・技能」を判定

STEP 2

二次選考は口頭試問を行う。詳細は次ページ参照。

一次と二次の選考試験結果を点数化して最終判定

総合入試 (B) ※専願制

STEP 1

一次選考は志望理由書、調査書、その他の資料などの書類審査を行い、「主体性」および「知識・技能」を判定

STEP 2

二次選考は口頭試問を行う。詳細は次ページ参照。

一次と二次の選考試験結果を点数化して最終判定

推薦入試 (指定校制) ※専願制

STEP 1

高校ごとに指定がございます。高校の先生へご相談ください。

STEP 2

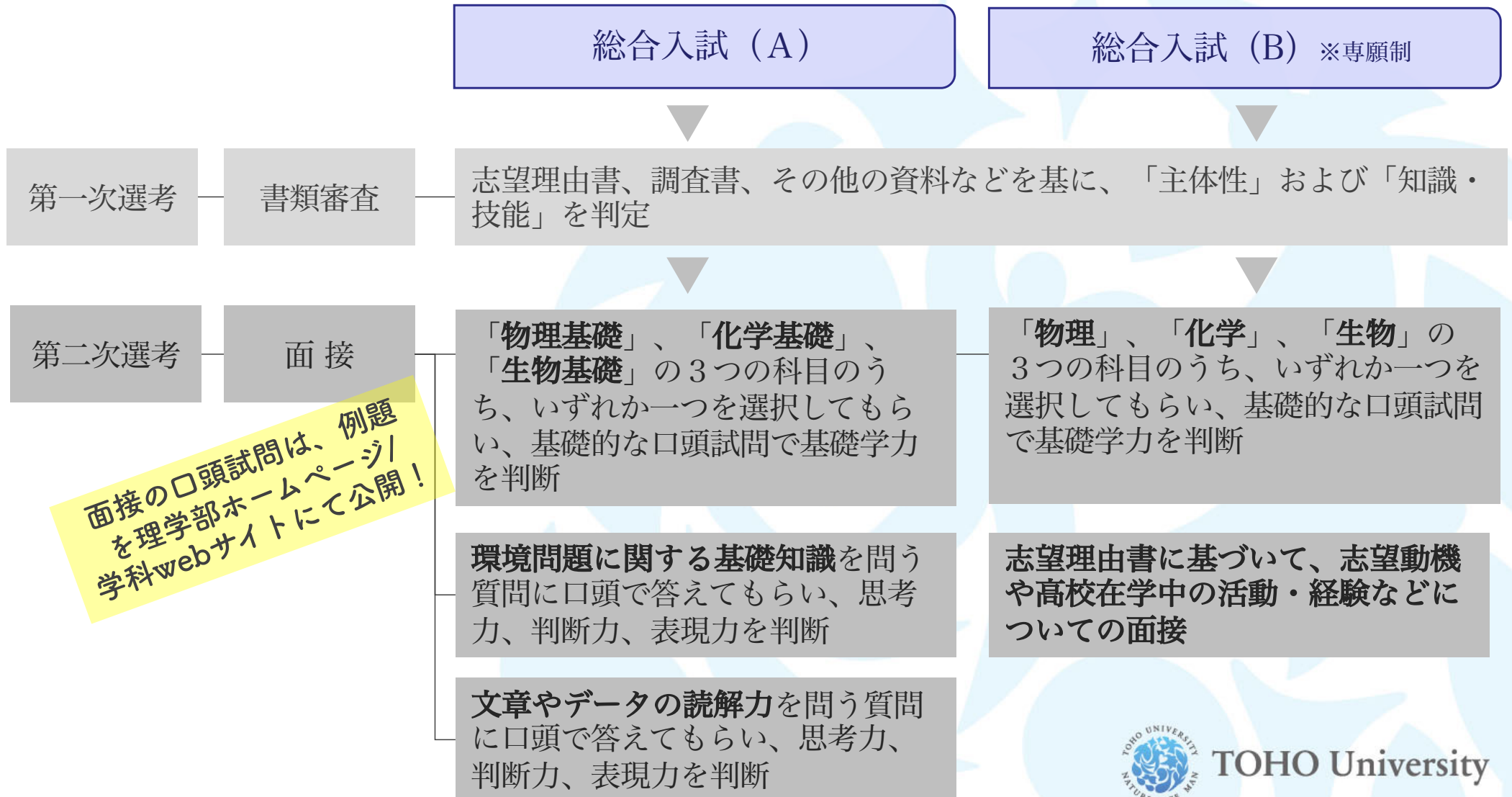
願書、書類の提出

STEP 3

面接試験

総合入試 (A) ・ (B)

選考内容・試験教科の詳細については、必ず募集要項をご確認下さい。



共通テスト利用入試と一般入試

選考内容・試験教科の詳細については、必ず募集要項をご確認下さい。

生命圏環境科学科が総合学科であることを考慮し、入試の区分により、科目の配点が異なり、得意な科目を活かして受験する入試を選択できる仕組みです。

• 共通テスト利用入試（前期）

大学入学共通テストの得点から「**外国語【英語】（200点）**」、「**数学、国語または地歴公民（200点）**」、「**理科（200点）**」を**合算**して判定。

• 一般入試（A）

3学科まで併願可能

本学で行う筆記試験のうち、**数学（100点）**、**外国語【英語】（100点）**、**理科（100点）**を**合算して判定**

• 一般入試（B）

生命圏と生物分子学科の併願が可能

本学で行う筆記試験のうち、**数学または国語（80点）**、**外国語【英語】（80点）**、**理科（140点）**を合算して判定

• 一般入試（C）

第3志望学科まで受験可能

本学で行う筆記試験のうち、**数学（100点）**、「**物理**」、「**生物**」「**化学**」のうち**1科目を選択して（100点）**を合算して判定

• 共通テスト利用入試（後期）

大学入学共通テストの得点から、「**物理**」、「**生物**」、「**化学**」、「**地学**」、「**数学I・数学A**」、「**数学II・数学B**」、「**数学III**」以上の科目から**高得点の2科目**を各300点で採点し判定

2024年度入学試験日程(1/2)

選考内容・試験教科の詳細については、必ず募集要項をご確認下さい。

総合入試(A)

募集人員	出願期間(必着)		選考内容・試験日	合格発表日	最終合格発表日
総合入試 (A)・(B) 合わせて約16名	2023年9月1日(金) ～9月8日(金)	一次選考	書類選考	9月19日(火)	11月1日(水)
		二次選考	9月23日(土・祝) 理科の基礎的問題への回答および面接	10月2日(月)	

総合入試(B) * 専願制

募集人員	出願期間(必着)		選考内容・試験日	合格発表日
総合入試 (A)・(B) 合わせて約16名	2023年10月3日(火) ～10月12日(木)	一次選考	書類選考	10月21日(土)
		二次選考	理科の基礎的問題への回答および面接 (環境に関する質疑応答、事前課題に関する グループディスカッションを含む)	10月28日(土)

推薦入試(指定校制) * 専願制

募集人員	出願期間(必着)	選考内容	試験日	合格発表日
約5名	2023年11月1日(水) ～11月10日(金)	面接試験	11月19日(日)	12月1日(金)

2024年度入学試験日程(2/2)

選考内容・試験教科の詳細については、必ず募集要項をご確認下さい。



共通テスト利用入試(前期) ※スカラシップ制度対象試験

募集人員	出願期間(消印有効)	試験教科 ※個別試験はありません	合格発表日
約3名	2023年12月11日(月) ～2024年1月12日(金)	①英語(200点) ②数学I/数学I・数学A/数学II/数学II・数学B/国語/世界史A/世界史B/ 日本史A/日本史B/地理A/地理B/現代社会/倫理、政治・経済/倫理/ 政治・経済から高得点の科目(200点) ③基礎を付した理科2科目、物理/化学/生物/地学から高得点の科目(200点)	2月10日(土)

共通テスト利用入試(後期) ※スカラシップ制度対象試験

募集人員	出願期間(必着)	試験教科 ※個別試験はありません	合格発表日
約2名	2024年2月13日(火) ～2024年3月6日(水)	数学I・数学A/数学II・数学B/物理/化学/生物/地学(各300点) 上記6科目から高得点の2科目を採用	3月15日(金)

一般入試(A) ※スカラシップ制度対象試験

募集人員	出願期間	試験教科	試験日	合格発表日
約17名	【出願開始】2023年12月11日(月) 【Web締切】2024年1月21日(日) 【必着】2024年1月22日(月)	①数学(100点) ②外国語【英語】(100点) ③理科(100点)	2月1日(木)	2月10日(土)

一般入試(B) ※スカラシップ制度対象試験

募集人員	出願期間	試験教科	試験日	合格発表日
約14名	【出願開始】2023年12月11日(月) 【Web締切】2024年1月21日(日) 【必着】2024年1月22日(月)	①数学または国語(80点) ②外国語【英語】または数学 ③理科(140点)	2月2日(金)	2月10日(土)

一般入試(C)

募集人員	出願期間	試験教科	試験日	合格発表日
約20名 (理学部全体)	【出願開始】2023年12月11日(月) 【Web締切】2024年2月12日(月・祝) 【必着】2024年2月13日(火)	①数学(100点) ②理科:化学、生物、物理のうち1科目(100点)	2月20日(火)	2月27日(火)

学科webサイトにてバーチャル学科ツアー開催中！！

学科webサイトをクリック ⇒ <https://www.toho-u.ac.jp/sci/env/>



「土曜キャンパス見学会」で研究室見学ができます
8月5日(土)・6日(日)はオープンキャンパス
詳しくは、https://www.toho-u.ac.jp/sci/info_exam/opencampus_sci.html